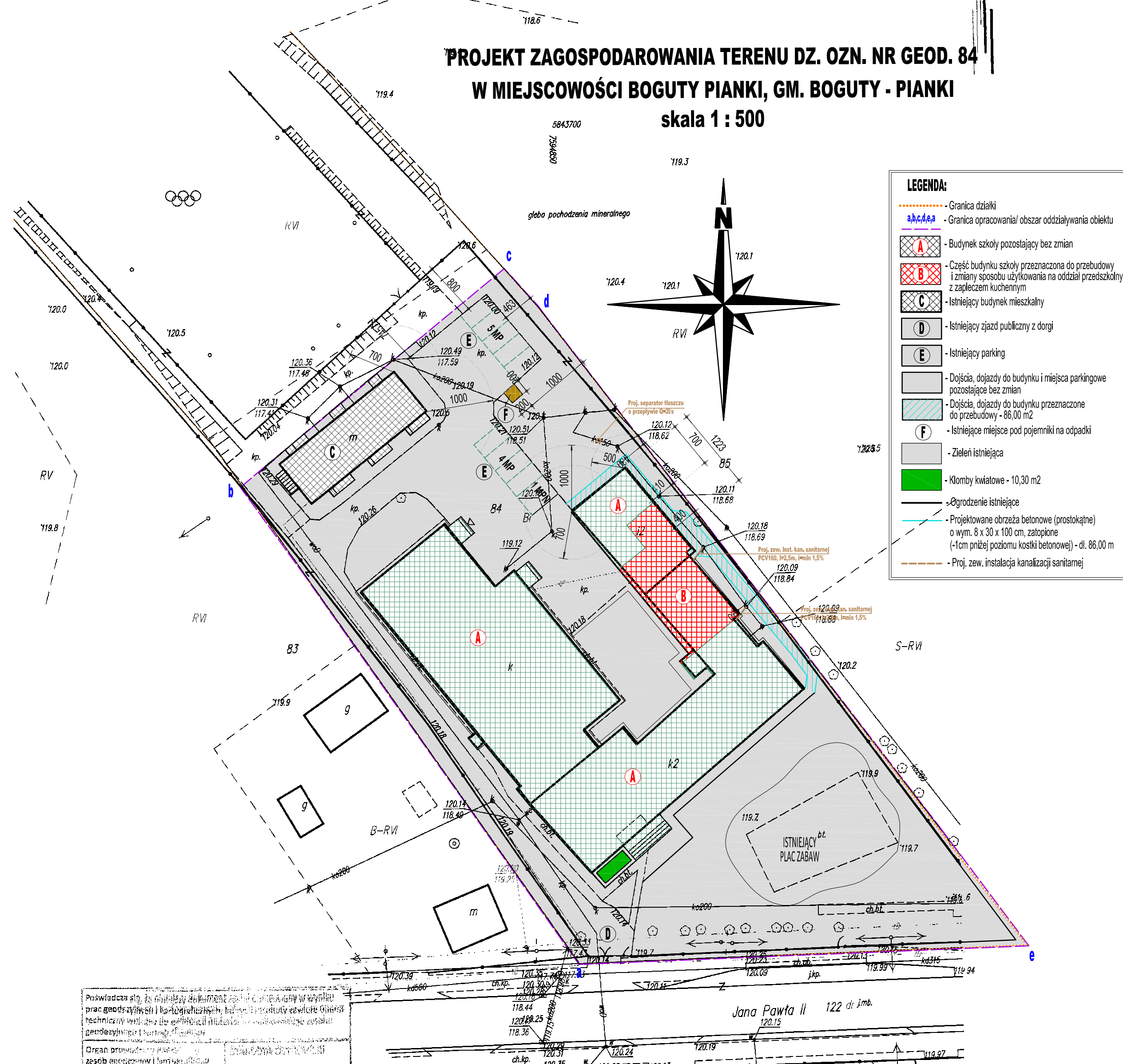


| MAPA DO CELÓW PROJEKTOWYCH   |                            |
|--|----------------------------|
| Oznaczenie kancelaryjne zgłoszenia pracy geodezyjnej   |                            |
| SIP. OG.6640.518.2020  |                            |
| Miejscowość  |                            |
| Boguty - Żurawie dz 84   |                            |
| Jednostka ewidencyjna  | identyfikator              |
|  | 141603_2                   |
| Obwód ewidencyjny  | nazwa                      |
|  | Boguty - Pianki            |
| Obręb ewidencyjny  | identyfikator              |
|  | 0009                       |
| Skala mapy   | nazwa                      |
|  | Boguty - Żurawie           |
| Nazwa układu współrzędnych   | prostopadłości płaskich    |
|  | 2000/7                     |
| Oznaczenie granic obszaru, który był przedmiotem aktualizacji  | wysokość                   |
|  | PL-EVRF2007-NH (Amsterdam) |
| Oznaczenie i informacje o służebnościach gruntowych mających wpływ na zagospodarowanie gruntów, zaliczanych w granicach projektowanej inwestycji |                            |
| brak   |                            |
| Oznaczenie i symbol konturu użytku gruntowego, który nie jest ujawniany w bazie danych ewidencji gruntów i budynków                              |                            |
| brak   |                            |
| USŁUGI GEODEZYJNE  |                            |
| Robert DZIWIŃSKI   |                            |
| 07-320 Małkinia Górna, ul. Leśna 13/16   |                            |
| tel.: 888 967 012  |                            |
| REGON: 145821210 NIP: 759-159-79-89  |                            |
| inż. Robert DZIWIŃSKI  |                            |
| Upr. Nr 23473  |                            |
| 02.04.2020 r.  |                            |
| Nazwa / imię i nazwisko wykonawcy oraz data i podpis osoby reprezentującej wykonawcę   |                            |
| Imię i nazwisko, nr uprawnień oraz data i podpis geodety uprawnionego, który opracował mapę  |                            |

"Opracowanie nie dotyczy przypadku opisanego w § 79 ust. 5 rozporządzenia MSWiA z dnia 9.11.2011r. (Dz. U. Nr 263, poz. 1572)"



|  |  |
|--|--|
| Poświadczam, że niniejszy dokument jest zgodny z treścią projektu i stanowi jego część integralną. |  |
| Organ prowadzący projekt: <b>Starostwo Powiatowe w Małkini Górnym</b>                              |  |
| Zespół geodezyjny i kartograficzny: <b>0202.535</b>  |  |
| Data wpisu do ewidencji: <b>10.04.2020</b>   |  |
| Imię, nazwisko i podpis osoby reprezentującej organ: <b>z up. STAROSTY</b>                         |  |

#### BILANS TERENU (w granicach opracowania a,b,c,d,e,a):

- Powierzchnia działki nr 84 - 0,93 ha  
Powierzchnia części działki w granicach opracowania - 5735,0 m<sup>2</sup>, w tym:
- Pow. zabudowy istn. bud. szkoły ("A" + "B") - 1553,0 m<sup>2</sup> (w tym: 1512,90 m<sup>2</sup> - powierzchnia zabudowy budynku + 40,10 m<sup>2</sup> - powierzchnia schodów zewnętrznych)
  - Powierzchnia zabudowy istn. budynku mieszkalnego ("C") - 193,20 m<sup>2</sup>
  - Powierzchnia nawierzchni utwardzonych przeznaczona do przebudowy - 86,00 m<sup>2</sup>
  - Powierzchnia istn. nawierzchni utwardzonych - 1417,60 m<sup>2</sup>
  - Powierzchnia istn. placu zabaw - 419,50 m<sup>2</sup>
  - Powierzchnia istn. zieleni - klomb kwiatowy - 10,30 m<sup>2</sup>
  - Powierzchnia istn. zieleni - trawniki - 2055,40 m<sup>2</sup>

Powierzchnia zieleni biologicznie czynnej w granicach opracowania wynosi: **36,02%**  
(2055,40m<sup>2</sup>+10,30m<sup>2</sup>)\*100%/5735,0m<sup>2</sup> = 36,02%

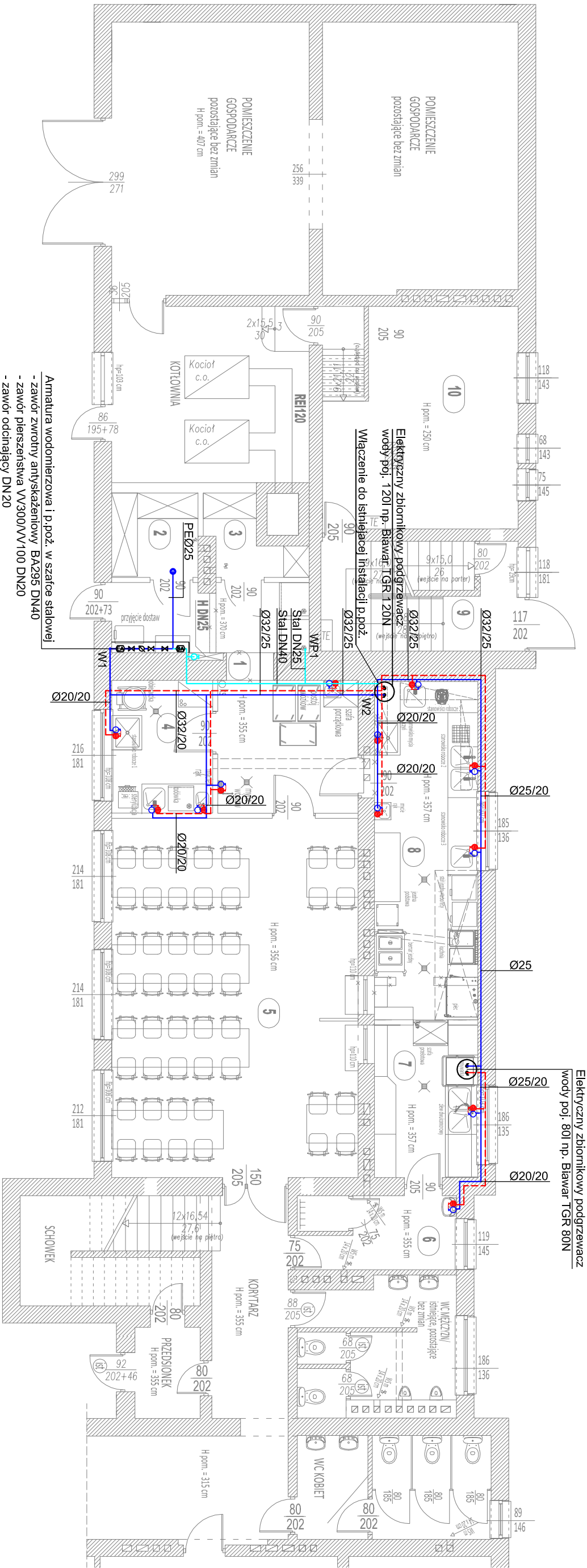
Wielkość powierzchni zabudowy w stosunku do powierzchni części działki w granicach opracowania wynosi:  
(1553,0 m<sup>2</sup> + 193,20 m<sup>2</sup>)\*100%/5735,0m<sup>2</sup> = **30,45%** (określone w decyzji o war. zabudowy)

Wielkość powierzchni zabudowy w stosunku do powierzchni całej działki wynosi:  
(1553,0 m<sup>2</sup> + 193,20 m<sup>2</sup>)\*100%/9300m<sup>2</sup> = **18,77%** < 50% (określone w decyzji o war. zabudowy)

|  |  |   |                  |
|--|--|---|------------------|
| USŁUGI PROJEKTOWE I KOSZTORYSOWE W BUDOWNICTWIE  |  |   |                  |
| Inż. Dorota Chrzastowska-Siwek   |  |   |                  |
| 07-407 Czerwin   |  |   |                  |
| ul. Piastowska 29  |  |   |                  |
| NIP: 759-184-71-89, tel. 602 125 441   |  |   |                  |
| Inwestor: <b>Gmina Boguty - Pianki, Al. Papieża Jana Pawła II 45</b>   |  |   |                  |
| Lokalizacja: <b>Obręb Boguty - Żurawie, Al. Papieża Jana Pawła II 62, 07-325 Boguty - Pianki, dz. nr ew. 84</b>  |  |   |                  |
| Temat: <b>PROJEKT PRZEBUDOWY I ZMIANY SPOSOBU UŻYTKOWANIA POMIESZCZEŃ W BUDYNKU SZKOŁY PODSTAWOWEJ W BOGUTACH PIAŃKACH NA ODDZIAŁ PRZEDSZKOLNY Z ZAPLECZEM KUCHENNYM</b> |  |   |                  |
| Nazwa rysunku: <b>PROJEKT ZAGOSPODAROWANIA TERENU</b>  |  | Skala: <b>1:100</b>                       | <b>1</b>         |
| Autorzy projektu:  |  | Specjalność:                              | Nr uprawnień:    |
| BRANŻA SANITARNA   |  |   |                  |
| Projektant: mgr inż. Tomasz Tyński   |  | sanitarna                                 | MAZ/0266/PWOS/10 |
| Projektant sprawdzający: mgr inż. Hubert Cikač   |  | sanitarna                                 | MAZ/0416/PWBS/15 |
| Faza: Projekt budowlany  |  | Miejscowość, data: Czerwin, 18.11.2022 r. |                  |

RZUT PARTERU

skala 1: 100



- Amatura wodomierzowa i p.poż. w szafce stalowej
- zawór zwrotny antyskażeniowy BA295 DN40
  - zawór pierszeństwa VV300VV/100 DN20
  - zawór odcinający DN20
  - wodomierz DN20 Q=4,0m3/h
  - zawór odcinający DN20
  - zawór zwrotny antyskażeniowy EA251 DN20

UWAGI:

1. Przed przystąpieniem do realizacji zapoznać się z pozostałymi projektami instalacyjnymi oraz sprawdzić wymiary z natury. Wszelkie rozbieżności zgłosić projektantowi celem dokonania korekty rozwiązania projektowego.
2. Przejścia przez przegrody oddzielenia pożarowego wykonać w klasie odporności ogniowej zgodnie z przegrodą.
3. Przewody instalacji należy wykonać:
4. Woda zimna i ciepła - z PP z wkładką aluminiową
5. Przewody instalacji zaizolować zgodnie z opisem technicznym.
6. Przewody prowadzić ze spalkiem:
7. Przewody instalacji wodnych - 0,3% w kierunku pionów lub przyborów
8. Przewody mocować do konstrukcji stropów lub ścian przy pomocy zawiesz systemowych, np. Hilti, Walraven, w rozstawach zgodnie z wytycznymi producenta.
9. Z uwagi na brak ogrzewania budynku, należy bezwzględnie spuścić wodę z instalacji (w studni wodomierzowej) przed wystąpieniem temperatur na zewnątrz poniżej 0 st. C.

LEGENDA:

- projektowana instalacja zimnej wody wykonana z rur z tworzywa sztucznego PP PN10
- projektowana instalacja ciepłej wody i cyrkulacji wykonana z rur z tworzywa sztucznego PP PN 20 z wkładką aluminiową
- oznaczenie średnicy instalacji z.w./c.w.u.
- pion wododągowy
- pion p.poż.

| PARTER - ISTNIEJĄCE POMIESZCZENIA PRZEZBUDOWY I REMONTU |          |               |
|---|----------|---------------|
| Pomieszczenie   | Posadzka | Pow. użytkowa |
| 1. Komunikacja  | Gres     | 18,30 m2      |
| 2. Magazyn warzyw i owoców                              | Gres     | 3,95 m2       |
| 3. Magazyn produktów suchych                            | Gres     | 3,05 m2       |
| 4. Pomieszczenie obróbki warzyw i jej                   | Gres     | 7,28 m2       |
| 5. Sala konsumpcyjna                                    | Gres     | 48,00 m2      |
| 6. Pom. socjalne  | Gres     | 6,30 m2       |
| 7. Zmywalnia  | Gres     | 8,50 m2       |
| 8. Kuchnia  | Gres     | 19,00 m2      |
| 9. Wiatrołap  | PCV      | 8,31 m2       |
| 10. Archiwum  | Gres     | 23,60 m2      |
| Razem   |          | 146,29 m2     |

UWAGA:

- WENTYLACJA GRAWITACYJNA I MECHANICZNA STEROWANA WŁĄCZNIKIEM ŚWIATŁA Z UMWZŁĘDNIENIEM WYMIANY POWIETRZA:
- szatnia - pomieszczenie socjalne - 2 wym./h - węże sanitarny, kabina wc - 50m3/h na miskę ustępową,
  - kuchnia - 15-20 wym./h, - magazyn produktów suchych, magazyn, pomieszczenie porządkowe,
  - komunikacja - 3 - 5 wym./h, - zmywalnia naczyń 10-15 wym./h, - przygotowania - 5-7 wym./h,
  - sala konsumpcyjna - min. 30 m3/h.m.k.

USŁUGI PROJEKTOWE I KOSZTOWSOWE  
W BUDOWNICTWIE

mgr inż. Dorota Chrapkowska-Siek  
ul. Piastowska 29  
wp-759-348-71-89, tel: 602 125 441

Investor : **Gmina Boguty Planki, Aleja Papieża Jana Pawła II 45**

Lokalizacja : **Oleśno Boguty Żurawie, Aleja Papieża Jana Pawła II 62,**  
**07-325 Boguty Planki, dz. nr ew. 84**

Temat : **PROJEKT PRZEBUDOWY I ZMIANY SPOSOBU UŻYTKOWANIA POMIESZCZEŃ  
W BUDYNKU SZKÓŁY PROSTRAWOWEJ W BOGUTACH PLANKACH NA ODDZIAŁ  
PRZEDSZKOLNY Z PRZEPŁYTEM KUCHENNYM**

Nazwa rysunku : **RZUT PARTERU - INST. WODOCIĄGOWA**

Skala: **1:100**

Autoryzacja projektu : **Specjalność :**

Nr uprawnień :

Podpis :

BRANŻA SANITARNA

Projektant: **mgr inż. Tomasz Tymński**

sanitarna

MAZ/0266/PWOS/10

Projektant sprawdzający: **mgr inż. Hubert Ckacz**

sanitarna

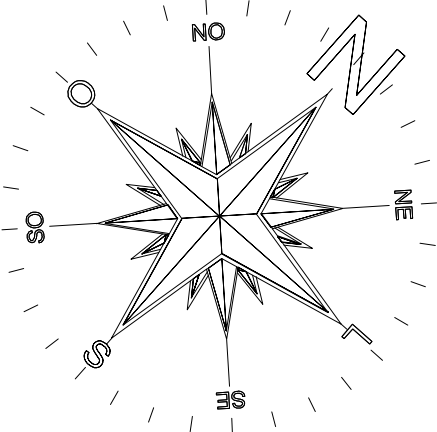
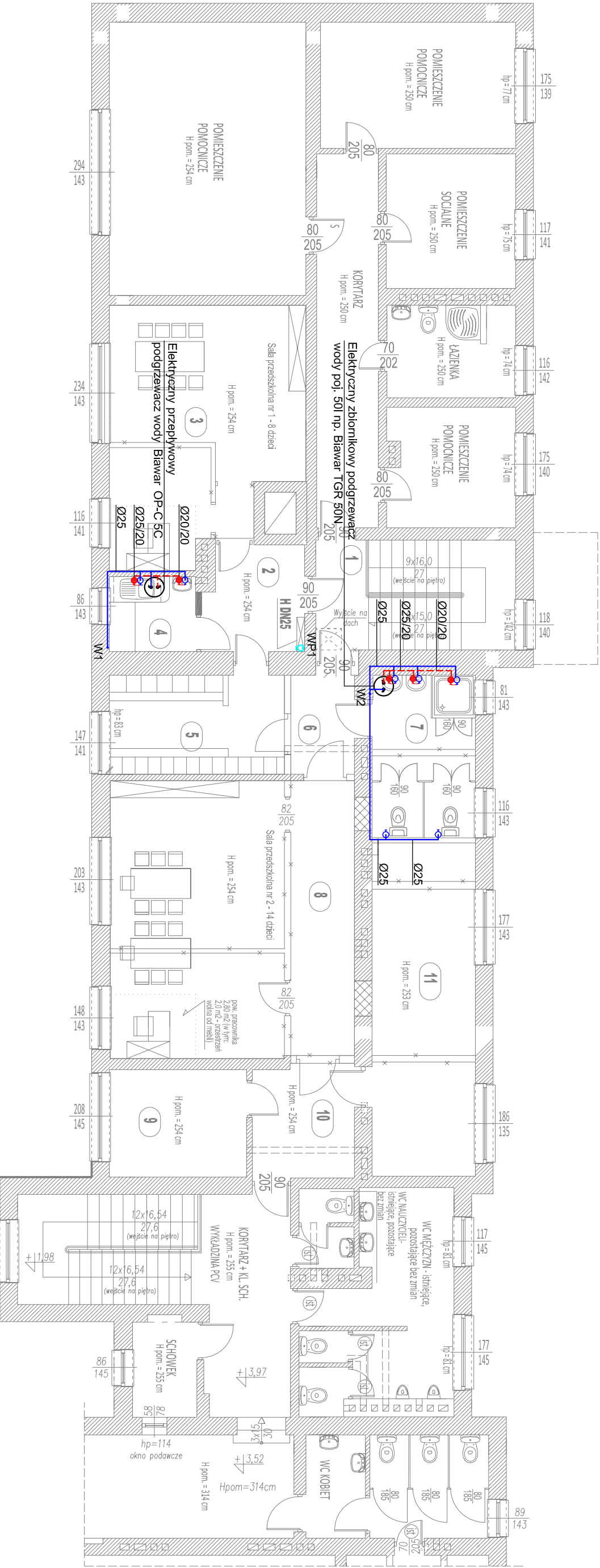
MAZ/0416/PWBS/15

Faza: **Projekt budowlany**

Miejscowość, data: **Czerwiń, 18.11.2022 r.**



RZUT PIĘTRA  
skala 1: 100



UWAGI:

- 1. Przed przystąpieniem do realizacji zapoznać się pozostałymi projektami instalacyjnymi oraz sprawdzić wymiary z natury.
- Wszelkie rozbieżności zgłosić projektantowi celem dokonania korekty rozwiązania projektowego.
- 2. Przejścia przez przegrody oddzielenia pożarowego wykonać w klasie odporności ogniowej zgodnie z przegrodą.
- 3. Przewody instalacji należy wykonać:
- woda zimna i ciepła - z PP z wkładką aluminiową
- 4. Przewody instalacji zaizolować zgodnie z opisem technicznym.
- 5. Przewody prowadzić ze spadkiem:
- przewody instalacji wodnych - 0,3% w kierunku pionów lub przyborów
- 6. Przewody mocować do konstrukcji stropów lub ścian przy pomocy zawiesz systemowych, np. Hilti, Wätraven, w rozstawach zgodnie z wytycznymi producenta.
- 7. Z uwagi na brak ogrzewania budynku, należy bezwzględnie spuścić wodę z instalacji (w studni wodonierzwej) przed wystąpieniem temperatur na zewnątrz poniżej 0 st. C.

| PARTER - ISTNIEJĄCE POMIESZCZENIA PRZEZNACZONE DO PRZEBUDOWY I REMONTU |              |                  |
|--|--------------|------------------|
| Pomieszczenie  | Posadzka     | Pow. użytkowa    |
| 1. Klatka schodowa/ wiatrołap  | PCV          | 11,93 m2         |
| 2. Korytarz  | PCV          | 6,32 m2          |
| 3. Sala przedszkolna nr 1  | PCV          | 24,80 m2         |
| 4. Pomieszczenie socjalne  | PCV          | 3,50 m2          |
| 5. Szatnia   | PCV          | 9,32 m2          |
| 6. Korytarz  | PCV          | 3,42 m2          |
| 7. Łazienka  | TERAKOTA     | 9,10 m2          |
| 8. Sala przedszkolna nr 2  | PCV          | 37,75 m2         |
| 9. Pom. dyrektora  | PCV          | 8,03 m2          |
| 10. Pomieszczenie pomocnicze   | PCV          | 6,15 m2          |
| 11. Sekretariat  | PCV          | 18,70 m2         |
|  | <b>Razem</b> | <b>139,02 m2</b> |

LEGENDA:

- projektowana instalacja zimnej wody wykonana z rur z tworzywa sztucznego PP PN10
- projektowana instalacja ciepłej wody i cyrkulacji wykonana z rur z tworzywa sztucznego PP PN 20 z wkładką aluminiową
- oznaczenie średnicy instalacji z w./c.w.u.
- pion wodociągowy
- pion p.poż.

**UWAGA:** WENTYLACJA GRAWITACYJNA I MECHANICZNA STEROWANA WŁĄCZNIKIEM ŚWIATŁA Z UWZGLĘDNIENIEM WYMIAŃ POWIETRZA:  
- szatnia, pomieszczenie socjalne - 2 wym./h. - wężel sanitarny, kabina wc - 50m3/h na miasę usępową, sala przedszkolna - 15 m3/h i 10 m3/h os. dorosła, pomieszczenie porządkowe, komunikacja - 3 - 5 wym./h. - pokoi dyrektora, sekretariat - 20m3/h os.obe.

**USŁUGI PROJEKTOWE I KOSZTOWISKOWE  
W BUDOWNICTWIE**

mgr inż. Dorota Chrapkowska-Siek  
07-407 Czerwina  
ul. Piastowska 29  
WP-753-340-71-89, tel.: 602-125-441

Investor : **Gmina Boguty Płaniki, Aleja Papieża Jana Pawła II 45**  
07-325 Boguty Płaniki

Lokalizacja : **Osiedle Boguty Żurawie, Aleja Papieża Jana Pawła II 62,**  
07-325 Boguty Płaniki, dz. nr ew. 84

Temat: **PROJEKT PRZEBUDOWY I ZMIANY SPOSOBU UŻYTKOWANIA POMIESZCZEŃ  
W BUDYNKU SZKOŁY PODSTAWOWEJ W BOGUTACH PŁANIKACH NA ODDZIAŁ  
PRZEDSZKOLNY I ZAPLECZEM KUCHENNYM**

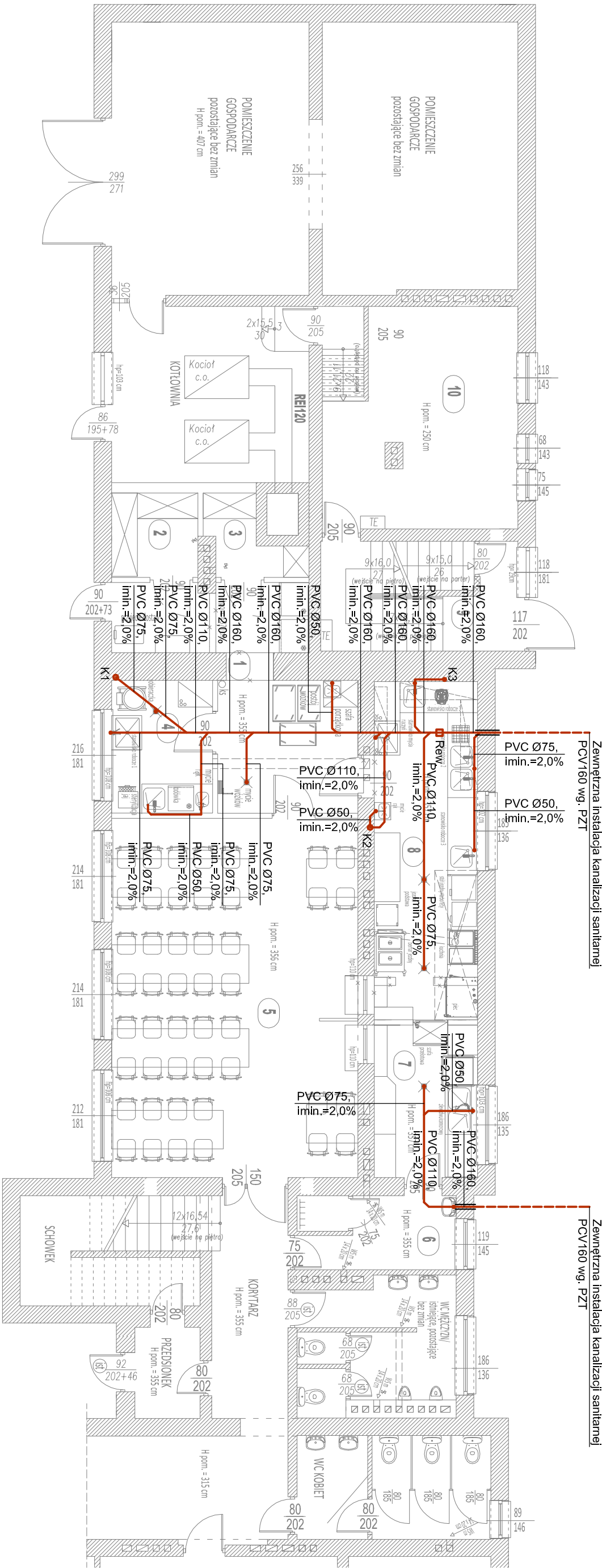
|  |              |
|--|--------------|
| Nazwa rysunku :                        | Skala:       |
| <b>RZUT PIĘTRA - INST. WODOCIĄGOWA</b> | <b>1:100</b> |

|                        |               |                |          |
|------------------------|---------------|----------------|----------|
| Autoryzacja projektu : | Specjalność : | Nr uprawnień : | Podpis : |
|------------------------|---------------|----------------|----------|

|                          |                         |                    |                        |
|--------------------------|-------------------------|--------------------|------------------------|
| BRANŻA SANITARNA         |                         |                    |                        |
| Projektant:              | mgr inż. Tomasz Tymński | sanitarna          | MAZ/0266/PWOS/10       |
| Projektant sprawdzający: | mgr inż. Hubert Ckacz   | sanitarna          | MAZ/0416/PWBS/15       |
| Faza: Projekt budowlany  |                         | Miejscowość, data: | Czerwin, 18.11.2022 r. |

RZUT PARTERU

skala 1: 100



UWAGI:

1. Przed przystąpieniem do realizacji zapoznać się z pozostałymi projektami instalacyjnymi oraz sprawdzić wymiary z natury.
- Wszelkie rozbieżności zgłosić projektantowi celem dokonania korekty rozwiązania projektowego.
2. Przejścia przez przegrody oddzielenia pożarowego wykonać w klasie odporności ogniowej zgodnie z przegrodą.
3. Przewody instalacji należy wykonać:
- kanalizacja sanitarna - z PVC
4. Przewody prowadzić ze spadkiem:
- przewody główne kanalizacji sanitarnej - 2,0% w kierunku odpływu
- podejścia kanalizacji sanitarnej do przyborów - 2,0% w kierunku pionów

| PARTER - ISTNIEJĄCE POMIESZCZENIA PRZEZNACZONE DO PRZEBUDOWY I REMONTU |          |               |
|--|----------|---------------|
| Pomieszczenie  | Posadzka | Pow. użytkowa |
| 1. Komunikacja   | Gres     | 18,30 m2      |
| 2. Magazyn warzyw i owoców   | Gres     | 3,95 m2       |
| 3. Magazyn produktów suchych   | Gres     | 3,05 m2       |
| 4. Pomieszczenie obróbki warzyw i jej                                  | Gres     | 7,28 m2       |
| 5. Sala konsumpcyjna   | Gres     | 48,00 m2      |
| 6. Pom. socjalne   | Gres     | 6,30 m2       |
| 7. Zmywalnia   | Gres     | 8,50 m2       |
| 8. Kuchnia   | Gres     | 19,00 m2      |
| 9. Wiatrołap   | PCV      | 8,31 m2       |
| 10. Archiwum   | Gres     | 23,60 m2      |
| Razem  |          | 146,29 m2     |

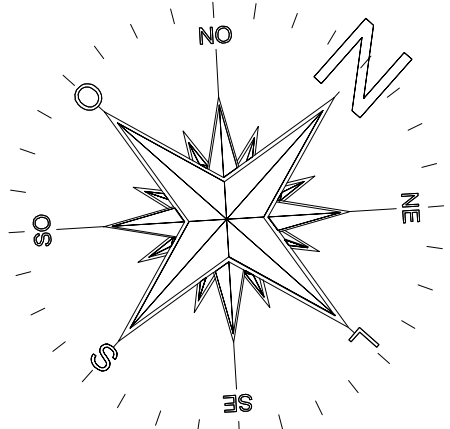
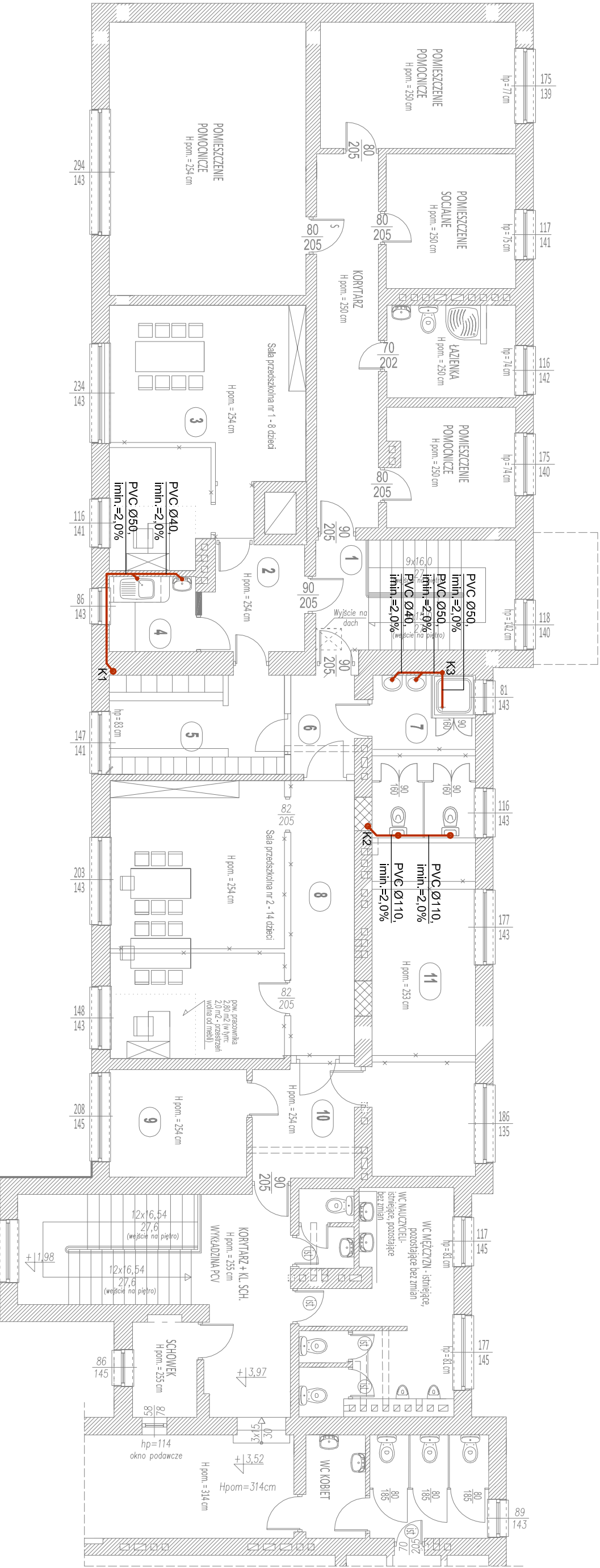
LEGENDA:

- projektowana instalacja kanalizacji sanitarnej wykonana z rur PVC
- oznaczenie średnicy instalacji

|  |  |                    |                        |
|--|--|--------------------|------------------------|
| UWAGA:   |  |                    |                        |
| WENTYLACJA GRAWITACYJNA I MECHANICZNA STEROWANA WŁĄCZNIKIEM ŚWIATŁA Z UWZGLĘDNIENIEM WYMAGANYCH POMIĘTARZ:   |  |                    |                        |
| - szatnia, pomieszczenie socjalne - 2 wzm./h - węzeł sanitarny, kabina wc - 50m3/h na miskę ustępową, - kuchnia - 15-20 wzm./h, - magazyn produktów suchych, magazyn, pomieszczenie porządkowe, - komunikacja - 3 - 5 wzm./h, - zmywalnia naczyń 10-15 wzm./h, - przygotowania - 5-7 wzm./h, - sala konsumpcyjna - min. 30 m3/h.m.k. |  |                    |                        |
| USŁUGI PROJEKTOWE I KOSZTOWOSCI W BUDOWNICTWIE   |  |                    |                        |
| Inż. Dorota Chrapkowska-Siek   |  |                    |                        |
| 07-407 Czerwina  |  |                    |                        |
| ul. Piastowska 29  |  |                    |                        |
| WP: 759.349.471.89, tel: 602.125.441   |  |                    |                        |
| Inwestor :   |  |                    |                        |
| Gmina Boguty Płanik, Aleja Papieża Jana Pawła II 62,   |  |                    |                        |
| 07-325 Boguty Płanik, dz. nr ew. 84  |  |                    |                        |
| Lokalizacja :  |  |                    |                        |
| 07-325 Boguty Płanik, dz. nr ew. 84  |  |                    |                        |
| Temat:   |  |                    |                        |
| PROJEKT PRZEBUDOWY I ZMIANY SPOSOBU UŻYTKOWANIA POMIESZCZEŃ W BUDYNKU SZKOLNYM PRZESTAWOWY W BUDYNKU PIANKI NA ODDZIAŁ PRZEDSZKOLNY I ZAPLECZEM KUCHENNYM  |  |                    |                        |
| Nazwa rysunku :  |  | Skala:             | 4                      |
| RZUT PARTERU - INST. KANALIZACJI SANIT.  |  | 1:100              |                        |
| Autorzy projektu :   |  | Spejalność :       |                        |
| BRANŻA SANITARNA   |  | Nr uprawnień :     | Podpis :               |
| Projektant:  |  |                    |                        |
| mgr inż. Tomasz Tymński  |  | sanitarna          | MAZ/0266/PWOS/10       |
| Projektant sprawdzający:   |  | sanitarna          | MAZ/0416/PWBS/15       |
| mgr inż. Hubert Ckacz  |  |                    |                        |
| Faza: Projekt budowlany  |  | Miejscowość, data: | Czerwin, 18.11.2022 r. |



RZUT PIĘTRA  
skala 1: 100



- UWAGI:**
- Przed przystąpieniem do realizacji zapoznać się z pozostałymi projektami instalacyjnymi oraz sprawdzić wymiary z natury.
  - Wszelkie rozbieżności zgłosić projektantowi celem dokonania korekty rozwiązania projektowego.
  - Przejścia przez przegrody oddzielenia pożarowego wykonać w klasie odporności ogniowej zgodnie z przegrodą.
  - Przewody instalacji należy wykonać:
    - kanalizacja sanitarna - z PVC
    - przewody główne kanalizacji sanitarnej - 2,0% w kierunku odpływu
    - podejścia kanalizacji sanitarnej do przyborów - 2,0% w kierunku pionów

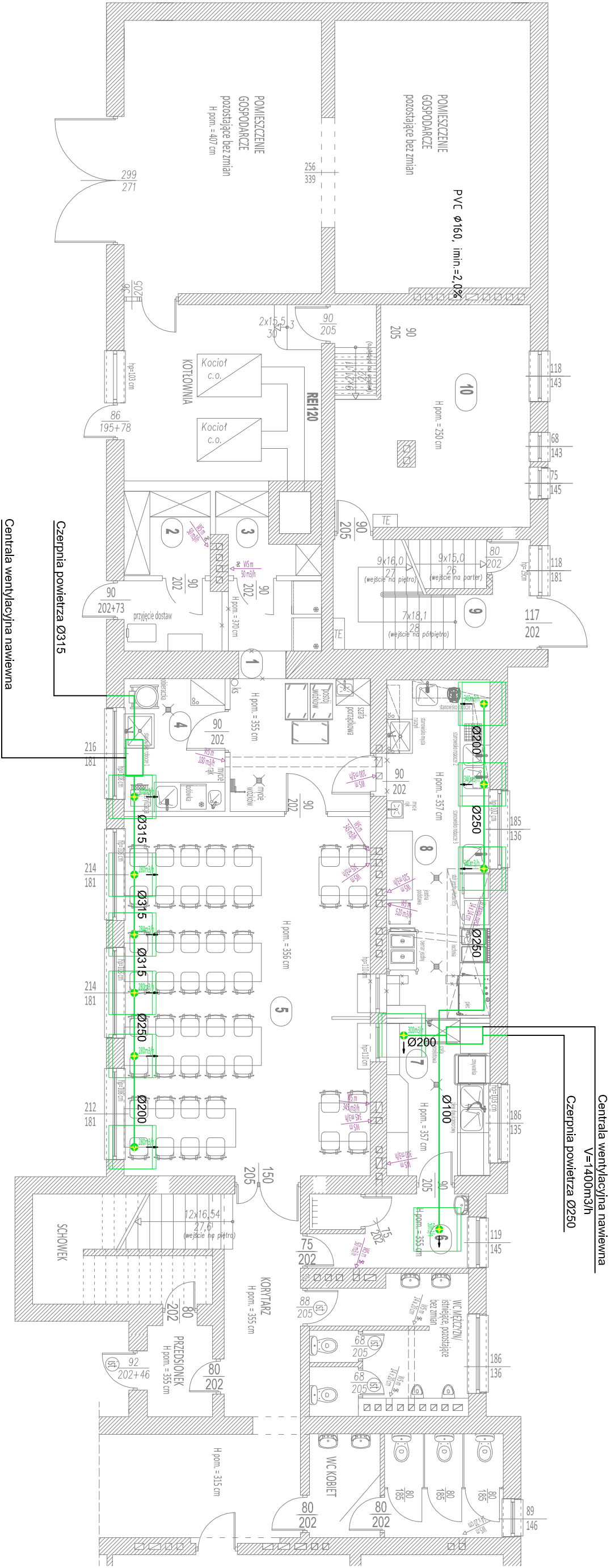
| PARTER - ISTNIEJĄCE POMIESZCZENIA PRZEZNACZONE DO PRZEBUDOWY I REMONTU |          |                       |
|--|----------|-----------------------|
| Pomieszczenie  | Posadzka | Pow. użytkowa         |
| 1. Klatka schodowa/ wiatrołap  | PCV      | 11,93 m <sup>2</sup>  |
| 2. Korridor  | PCV      | 6,32 m <sup>2</sup>   |
| 3. Sala przedszkolna nr 1  | PCV      | 24,80 m <sup>2</sup>  |
| 4. Pomieszczenie socjalne  | PCV      | 3,50 m <sup>2</sup>   |
| 5. Szatnia   | PCV      | 9,32 m <sup>2</sup>   |
| 6. Korridor  | PCV      | 3,42 m <sup>2</sup>   |
| 7. Łazienka  | TERAKOTA | 9,10 m <sup>2</sup>   |
| 8. Sala przedszkolna nr 2  | PCV      | 37,75 m <sup>2</sup>  |
| 9. Pom. dyrektora  | PCV      | 8,03 m <sup>2</sup>   |
| 10. Pomieszczenie pomocnicze   | PCV      | 6,15 m <sup>2</sup>   |
| 11. Sekretariat  | PCV      | 18,70 m <sup>2</sup>  |
| Razem  |          | 139,02 m <sup>2</sup> |

- LEGENDA:**
- projektowana instalacja kanalizacji sanitarnej wykonana z rur PVC
  - oznaczenie średnicy instalacji

|  |   |                    |                        |
|--|---|--------------------|------------------------|
| <div>UWAGA: WENTYLACJA GRANTYCYJNA I MECHANICZNA STEROWANA WŁĄCZNIKIEM ŚWIATŁA Z UWZGLĘDNIENIEM WMIANY POWIETRZA:<br/>- szatnia, pomieszczenie socjalne - 2 wym./h - wezeł sanitarny, kabina wc - 50m<sup>3</sup>/h na m<sup>2</sup>ję usługową, sala przedszkolna - 15 m<sup>3</sup>/h i 10 m<sup>3</sup>/h/os. dorosła, pomieszczenie porządkowe, komunikacja - 3 - 5 wym./h - pokój dyrektora, sekretariat - 20m<sup>3</sup>/h/osobę.</div> |   |                    |                        |
| <div>USŁUGI PROJEKTOWE I KOSZTOWISKIE<br/>W BUDOWNICTWIE<br/>Inż. Dorota Chrapkowska-Siek<br/>07-407 Czerwina<br/>ul. Piastowska 39<br/>WP-759-349-71-89, tel: 602-125-441</div>   |   |                    |                        |
| Investor :   | Gmina Boguty Panki, Aleja Papieża Jana Pawła II 62  |                    |                        |
| Lokalizacja :  | 07-325 Boguty Panki, dz. nr ew. 84  |                    |                        |
| Temat:   | PROJEKT PRZEBUDOWY I ZMIANY SPOSOBU UŻYTKOWANIA POMIESZCZEŃ W BUDYNKU SZKOŁY PODSTAWOWEJ W BOGUTACH PANKACH NA ODDZIAŁ PRZEDSZKOLNY I ZAPLECZEM KUCHENNYM |                    |                        |
| Nazwa rysunku :  |   | Skala:             | 5                      |
| RZUT PIĘTRA - INST. KANALIZACJI SANIT.   |   | 1:100              |                        |
| Autoryzacja projektu :   | Specjalność :   | Nr uprawnień :     | Podpis :               |
| BRANŻA SANITARNA   |   |                    |                        |
| Projektant:  | mgr inż. Tomasz Tymński   | sanitarna          | MAZ/0266/PW/OS/10      |
| Projektant sprawdzający:   | mgr inż. Hubert Ckacz   | sanitarna          | MAZ/0416/PW/BS/15      |
| Faza: Projekt budowlany  |   | Miejscowość, data: | Czerwin, 18.11.2022 r. |

RZUT PARTERU

skala 1: 100



Centrala wentylacyjna nawiewna  
V=1700m<sup>3</sup>/h

UWAGI:

1. Przed przystąpieniem do realizacji zapoznać się pozostałymi projektami instalacyjnymi oraz sprawdzić wymiary z natury. Wszelkie rozbieżności zgłosić projektantowi celem dokonania korekty rozwiązania projektowego.
2. Przejścia wentylacji przez przegrody o odporności ogniowej wyposażyć w klapy p.poż. odpowiedniej klasy.
3. Kanaly wentylacyjne wykonać ze stali ocynkowanej. Izolowane matami z wełny mineralnej z jednostronną okładziną z folii aluminiowej, gr. izolacji na kanałach przewodzonych wewnątrz pom. ogrzewanych 30mm - kanaly nawiewne i wydymne, gr. izolacji na kanałach przewodzonych poza pomieszczeniami ogrzewanymi 80mm - kanaly nawiewne i wydymne.
4. Kanaly wentylacyjne mocować przy pomocy zawiesi systemowych, np. Hilti, Walraven, w rozstawach zgodnie z wytycznymi producenta.
5. Elementy rewizyjne powinny być instalowane co 20 m na odcinkach kanałów, w których nie znajduje się żadna przeszkoda (przepustnica, kłapa pożarowa, tłumik), w przeciwnym wypadku rewizja musi być zamontowana przed oraz za takim elementem. Wymiar rewizji powinien być co najmniej o połowę mniejszy niż wymiar kanału.
6. Urządzenia podłączane zgodnie z DTR producenta.
7. Centralę wentylacyjną należy zamontować w przestrzeni nad sufitem podwieszanym, mocowaną do konstrukcji.
8. Kanaly wentylacyjne rozprowadzić nad sufitem podwieszanym zaizolować jak w pomieszczeniach jak w pomieszczeniach nieogrzewanych.
9. Podejścia do nawiewników i wydymników poprzez otwory w płytach sufitu podwieszanego.
10. Niniejsza dokumentacja nie obejmuje branży konstrukcyjnej, elektrycznej i automatyki.

| PARTER - ISTNIEJĄCE POMIESZCZENIA PRZEZNACZONE DO PRZEBUDOWY I REMONTU |           |                                    |
|--|-----------|------------------------------------|
| Pomieszczenie  |           |                                    |
| 1. Komunikacja   | Pozdździa | Pow. użytkowa 18,30 m <sup>2</sup> |
| 2. Magazyn warzyw i owoców   | Gres      | 3,95 m <sup>2</sup>                |
| 3. Magazyn produktów suchych   | Gres      | 3,05 m <sup>2</sup>                |
| 4. Pomieszczenie obróbki warzyw i jaj                                  | Gres      | 7,28 m <sup>2</sup>                |
| 5. Sala konsumpcyjna   | Gres      | 48,00 m <sup>2</sup>               |
| 6. Pom. socjalne   | Gres      | 6,30 m <sup>2</sup>                |
| 7. Zmywalnia   | Gres      | 8,50 m <sup>2</sup>                |
| 8. Kuchnia   | Gres      | 19,00 m <sup>2</sup>               |
| 9. Wiatrołap   | PCV       | 8,31 m <sup>2</sup>                |
| 10. Archiwum   | Gres      | 23,60 m <sup>2</sup>               |
| Razem  |           | 146,29 m <sup>2</sup>              |

LEGENDA :

WENTYLACJA NAWIEWNA  
WENTYLACJA WYDYMNA

|   |  |   |  |
|---|--|---|--|
| UWAGA:<br>WENTYLACJA GRAWITACYJNA I MECHANICZNA STEROWANA WŁĄCZNIKAMI ŚWIATŁA Z UWZGLĘDNIENIEM WYMAGAN POWIETRZA:<br>- szatnia, pomieszczenie socjalne - 2 wzm./h - węzeł sanitarny, kabina wc - 50m <sup>3</sup> /h na miskę ustępową,<br>- kuchnia - 15-20 wzm./h, - magazyn produktów suchych, magazyny, pomieszczenie porządkowe,<br>- komunikacja - 3 - 5 wzm./h, - zmywalnia naczyń 10-15 wzm./h, - przygotowanie - 5-7 wzm./h,<br>- sala konsumpcyjna - min. 30 m <sup>3</sup> /h.m.k. |  |   |  |
| USŁUGI PROJEKTOWE I KOSZTOWISKIE<br>W BUDOWNICTWIE<br>Inż. Dorota Chrapkowska-Siek<br>07-407 Czerwina<br>ul. Piastowska 29<br>WP-759-348-71-89, tel.: 602 125 441   |  |   |  |
| Inwestor :<br><b>Gmina Boguty Płaniki, Aleja Papieża Jana Pawła II 45</b><br>07-325 Boguty Płaniki  |  |   |  |
| Lokalizacja :<br>Oleśno Boguty Żurawie, Aleja Papieża Jana Pawła II 62,<br>07-325 Boguty Płaniki, dz. nr ew. 84   |  |   |  |
| Temat:<br>PROJEKT PRZEBUDOWY I ZMIANY SPOSOBU UŻYTKOWANIA POMIESZCZEŃ<br>W BUDYNKU SZKOŁY PROSTRAWOWEJ W BOGUTACH PŁANIKACH NA ODDZIAŁ<br>PRZEDSZKOLNY I ZAPLECZEW KUCHENNYM  |  |   |  |
| Nazwa rysunku :   |  | Skala:                                    |  |
| <b>RZUT PARTERU - INST. WENT. MECHANICZNEJ</b>  |  | <b>1:100</b>                              |  |
| Autorzy projektu :  |  | Nr uprawnień :                            |  |
| BRANŻA SANITARNA  |  | Podpis :                                  |  |
| Projektant:<br>mgr inż. Tomasz Tymński  |  | sanitarna                                 |  |
| Projektant sprawdzający:<br>mgr inż. Hubert Ckacz   |  | MAZ/0416/PWBS/15                          |  |
| Faza: Projekt budowlany   |  | Miejscowość, data: Czerwin, 18.11.2022 r. |  |